

# Réhabilitation de la centrale hydro-électrique de Rivaz



**Conférencier**

**Georges Locher**  
Route de Romont 3  
1608 Oron-le-Châtel



# Centrale de Rivaz – Etat initial (2005)



# Centrale de Rivaz – Premières études (2006)

Une chute avec un fort potentiel  
d'amélioration de la production  
(63 m à 187 m)



Des mesures de débit sur  
10 ans à disposition  
(Q de 180 l/s à 500 l/s)

$$W = m.g.\Delta h.\eta.t$$

$$(3 \times h) + (3 \times Q) = 9 \times E$$
$$\Rightarrow \sim 7 \times E_{org}$$



**Mais aussi un site magnifique  
protégé**

- cantonal (IMNS),
- national (IFP)
- international (UNESCO)

# Centrale de Rivaz – Présentation du projet (2008)



Communes de Chexbres, Puidoux et Rivaz

Turbinage des eaux du Forestay - Rivaz II

Avant - projet



**PARCELLES N° 464 ET 419**

Situations 1:500  
Coupes 1:50 et 1:100

**PROVISOIRE**

NUMERO PLAN	DATE	PROJ	CP
06C57-317	18.05.09	BC	OC

**RWB**  
Vaud SA

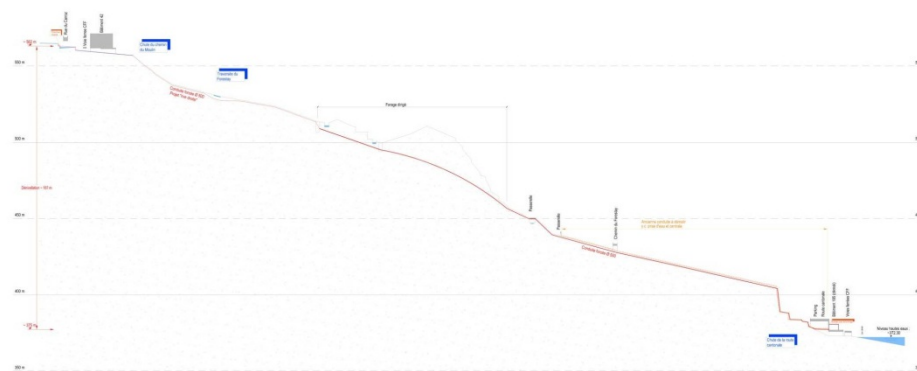
**MHyLab**

PROJETS D'AMÉNAGEMENT

**Présentation aux propriétaires et aux communes en 2008 :**

Chexbres  
Puidoux  
Rivaz

**Demande de concession**



# Centrale de Rivaz – Obtention de la concession (2010)



Département de la sécurité  
et de l'environnement

Place du Château 1  
1014 Lausanne

District : LAVAUX-ORON

Communes : CHEXBRES  
PUIDOUX  
RIVAZ

N° 148 / 505

## ACTE DE CONCESSION POUR USAGE D'EAU

Vu le dossier du 30 septembre 2009 établi par les bureaux RWB eau et environnement SA, MHylab et CEP, déposé dans le but de la demande de concession,

Vu les résultats de la mise à l'enquête publique,

Vu les résultats de la consultation des divers services cantonaux concernés,

LE DEPARTEMENT DE LA SECURITE ET DE L'ENVIRONNEMENT  
(ci-après : le département)

autorise

la société  
**ROMANDE ENERGIE RENOUVELABLE SA**  
(ci-après : la concessionnaire)

- à utiliser les eaux du Forestay comme force hydraulique ;
- à construire, à cet effet, sur le domaine public du Forestay, sur le territoire des Communes de Chexbres, Puidoux et Rivaz, aux conditions formulées ci-après et conformément au dossier susmentionné (ci-après : annexe 1), les nouveaux ouvrages hydrauliques figurant sur le plan de situation du 30 septembre 2009 (ci-après : les ouvrages autorisés).

En date du **10 septembre 2010** :

La concession pour l'usage des eaux du Forestay est octroyée pour une durée de 60 ans à Romande Energie Renouvelable.

Soit jusqu'au 31 décembre 2070

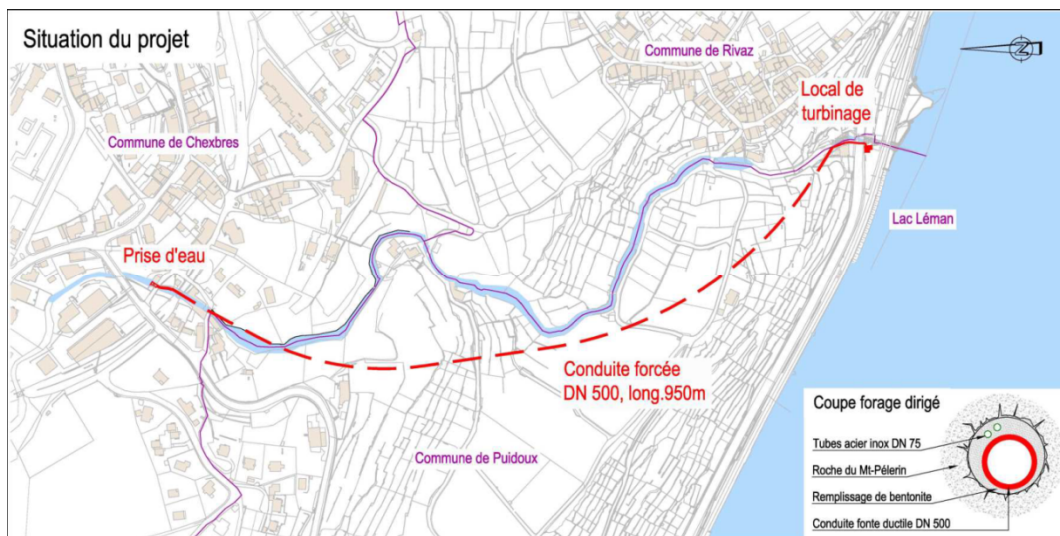
Lausanne, le **10 SEP. 2010**



LA CHEFFE DU DEPARTEMENT

Jacqueline de Quattro  
Conseillère d'Etat

# Centrale de Rivaz – Appel d’offre (2011)



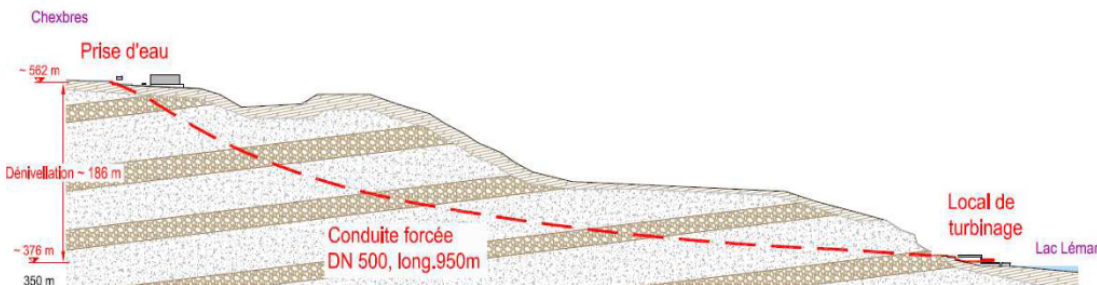
Une variante d’entreprise innovante :

Un forage dirigé du bord du lac à la prise d’eau

Une première suisse sur une telle distance (860 m) et avec un tel diamètre (860 mm)

=>

Procédure pour un nouveau permis de construire intégrant cette variante novatrice



# Centrale de Rivaz – Installation de chantier (2012)



# Centrale de Rivaz – Début du forage (2013)

13 mars 2013





# Centrale de Rivaz – Sortie du forage à Chexbres (2013)

24 avril 2013



# Centrale de Rivaz – Pose des tubes (2013)

15 octobre 2013



# Centrale de Rivaz – Prise d'eau (2013-2014)

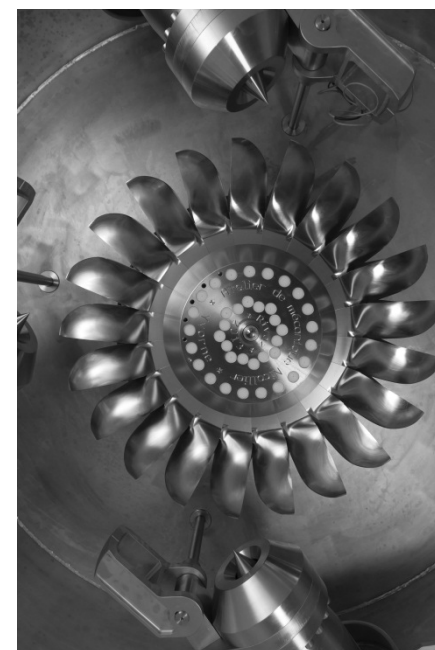
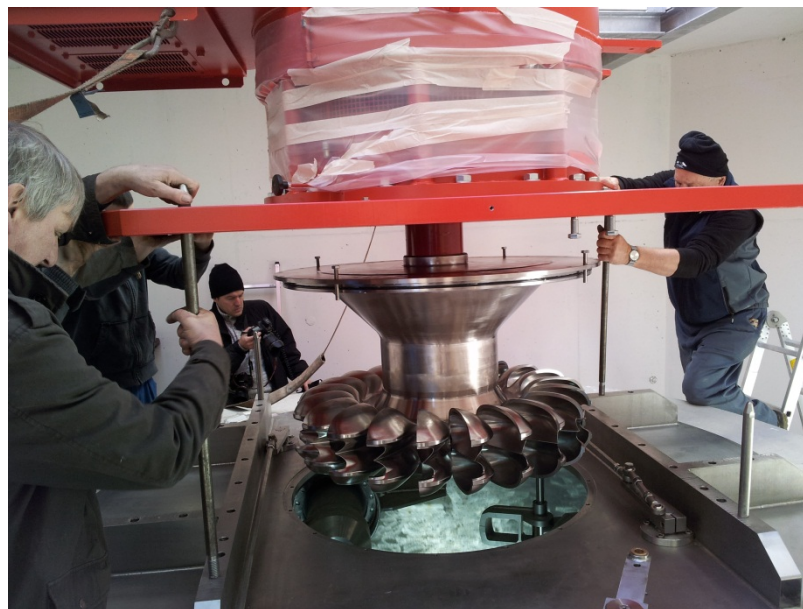


# Centrale de Rivaz – Local de turbinage (2013-2014)



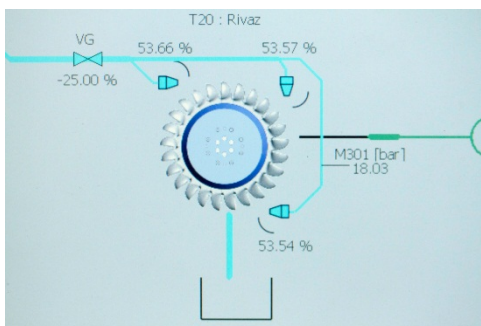
# Centrale de Rivaz – Arrivée de la machine (2013)

1<sup>er</sup> mars 2013



# Centrale de Rivaz – Mise en service (2014)

6 mars 2014



# Centrale de Rivaz – Etat final

