



JT DER 2017

SECURITE D'APPROVISIONNEMENT EN EAU DANS LA REGION DE MONTHEY

PLAN DE LA PRESENTATION

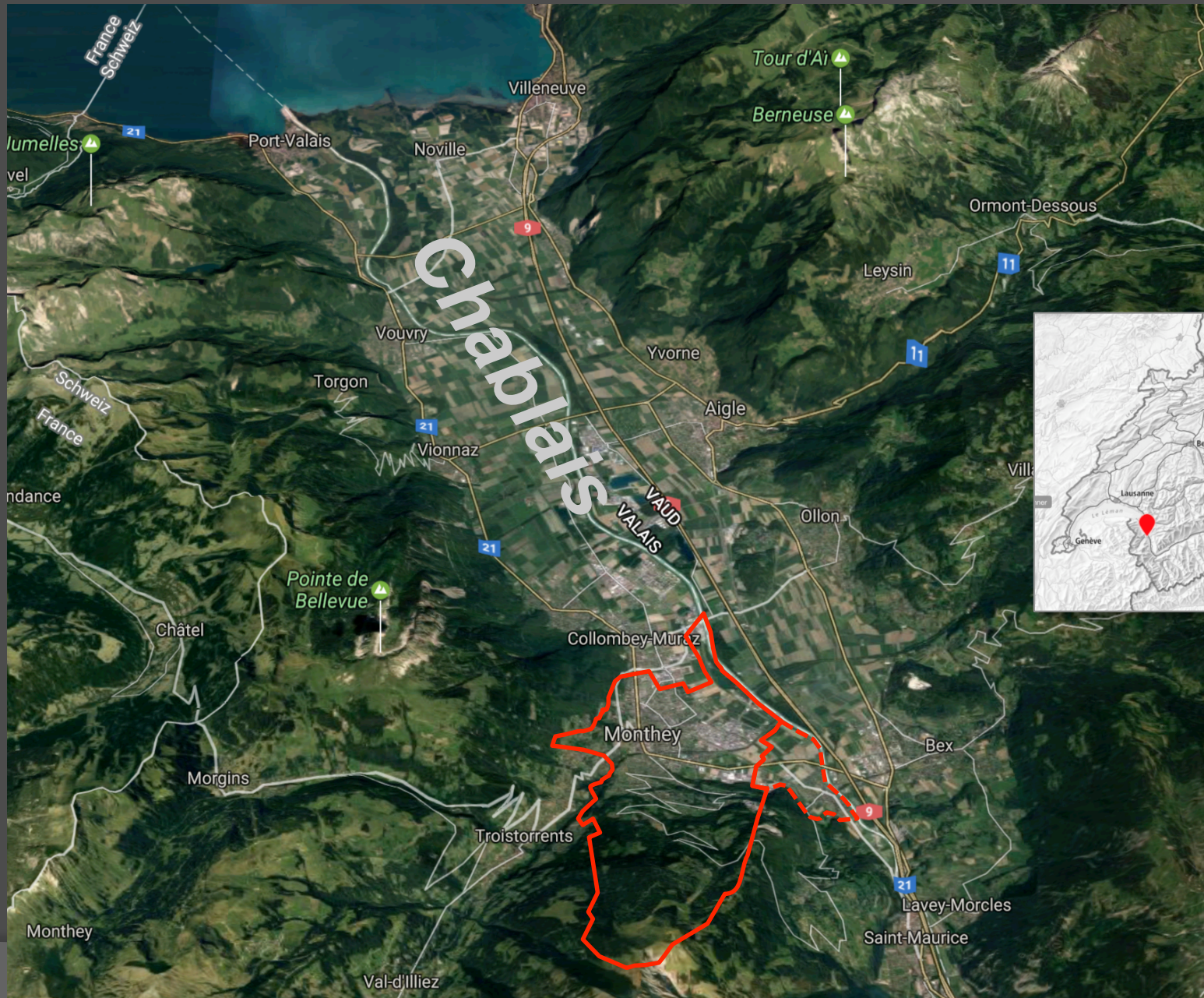
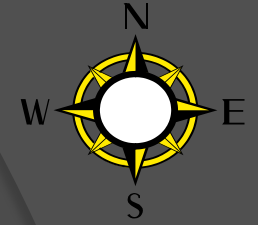
Contexte régional et local

Evolution de la sécurité d'approvisionnement

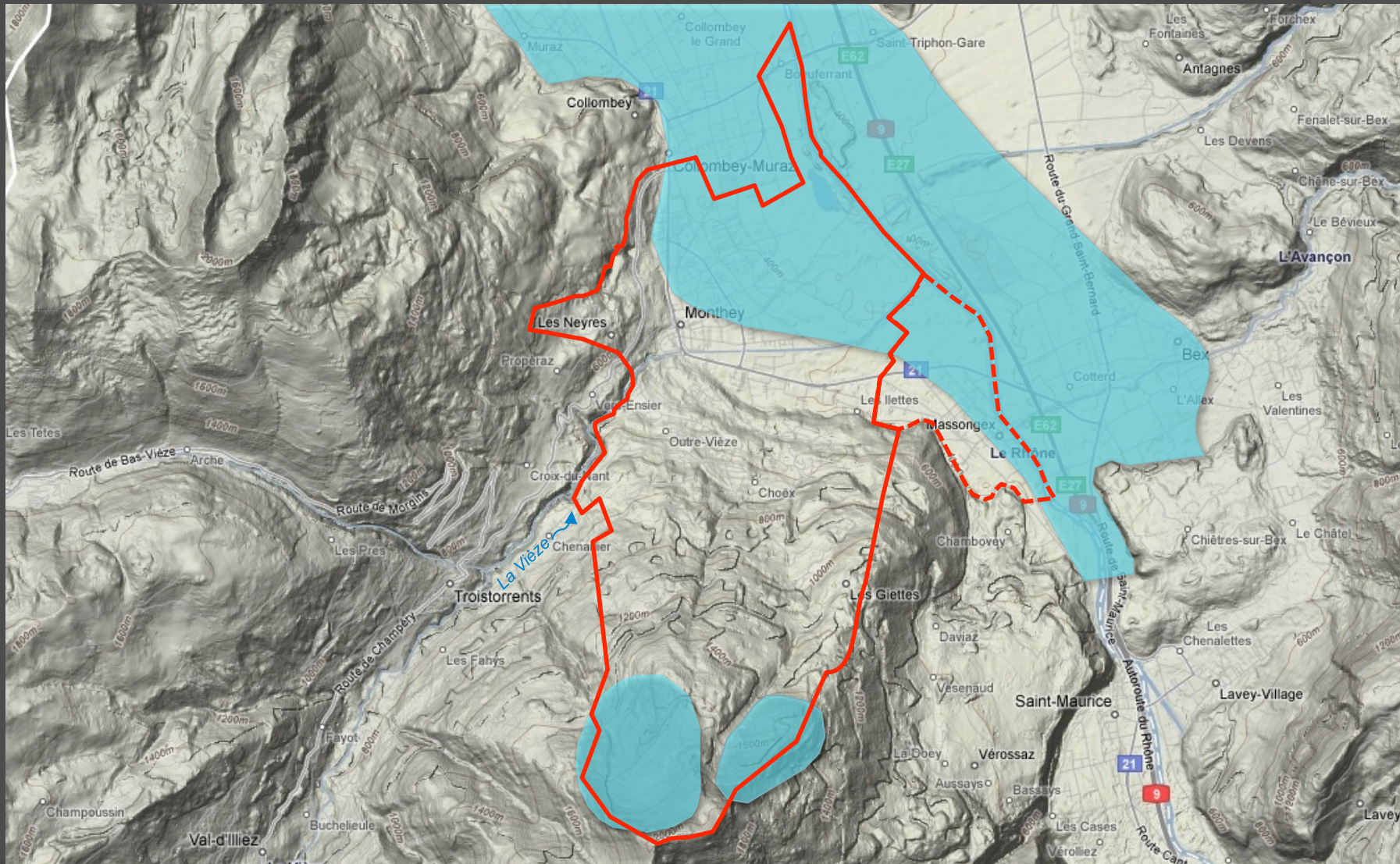
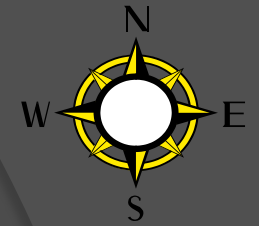
Etat major de conduite & Plan de secours

Stratégie long terme & Situation actuelle

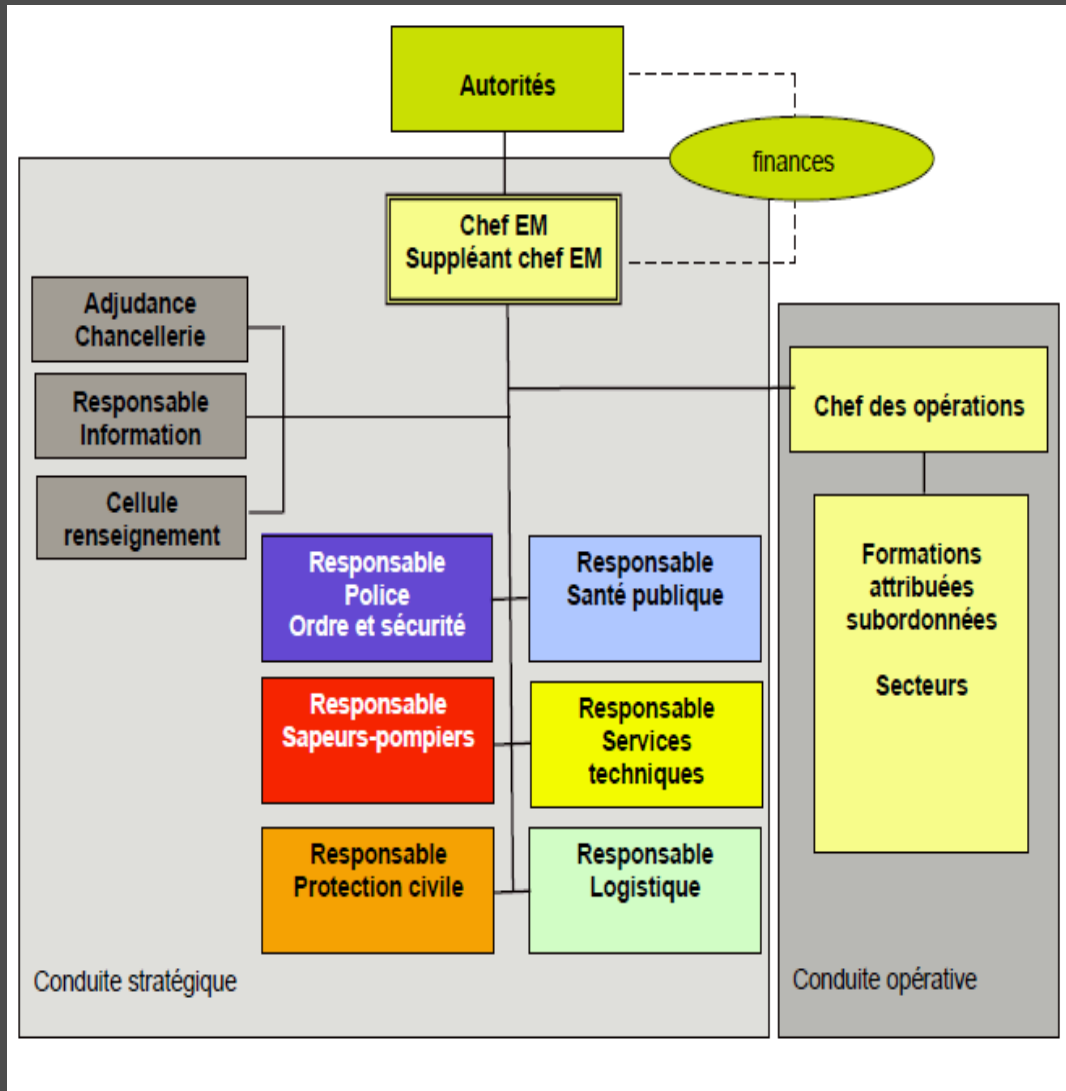
Contexte régional



Contexte local



Etat major de conduite



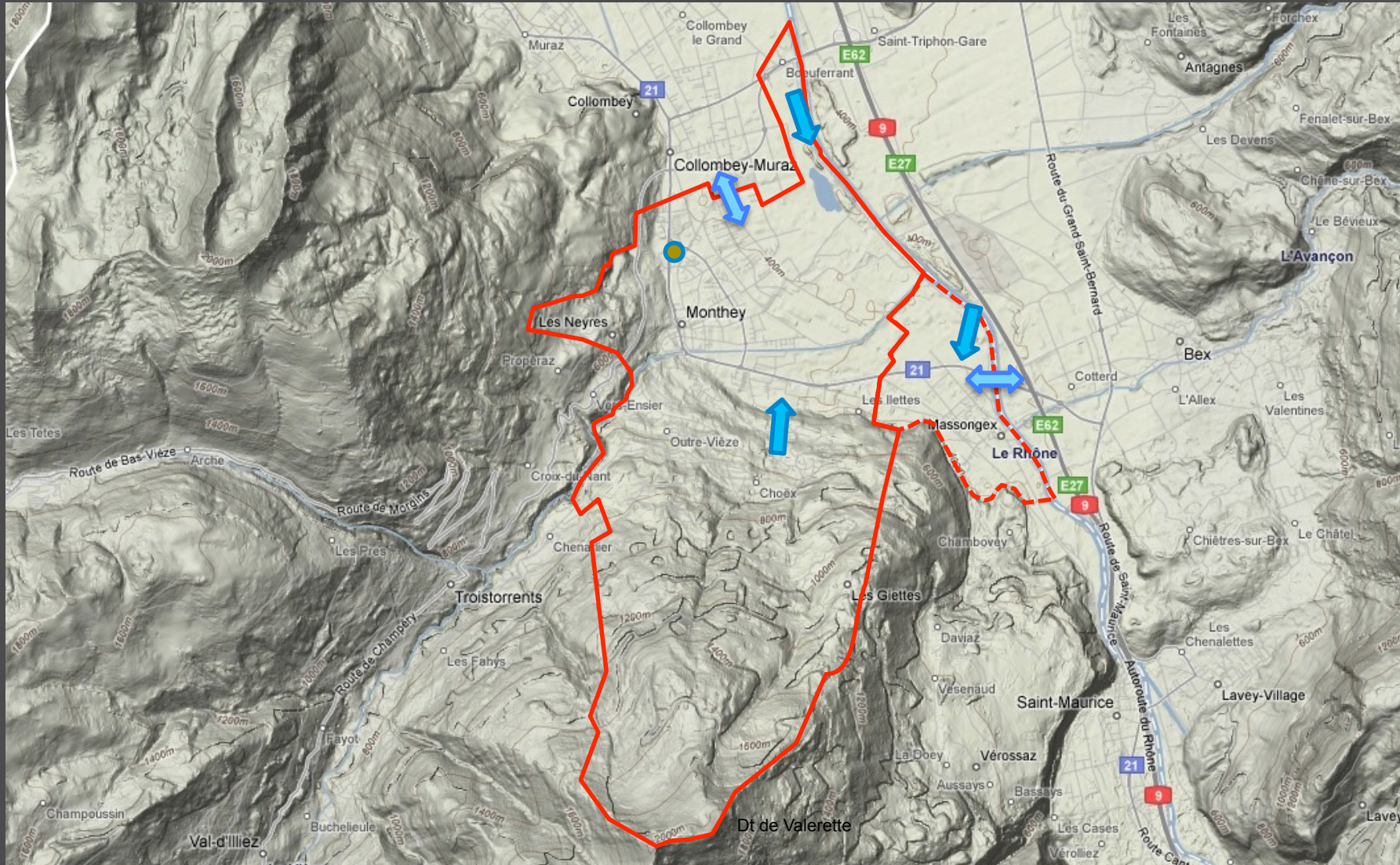
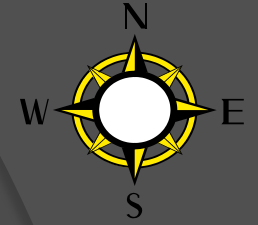
Stratégie long terme

1. Préservation des ressources locales existantes

2. Recherche de nouvelles ressources

3. Intensification des collaborations régionales

Situation actuelle



Conclusion

Pour assurer la sécurité d'approvisionnement et face à des systèmes toujours plus complexes, le facteur humain reste fondamental et il me paraît essentiel de «cultiver», au quotidien, les points suivants:

- Une excellente faculté d'anticipation
- La capacité à faire face à un problème
- Du personnel bien formé et motivé
- Une équipe soudée dans la difficulté
- Des cadres capables de maîtriser leur stress
- Une excellente connaissance de son réseau et de ses limites
- De la créativité
- Une maîtrise parfaite des systèmes d'aide à la décision (centres de conduites, SIT)
- Une organisation ouverte et transparente où le savoir est partagé

D'où une gouvernance qui permette cet épanouissement.

Pour en savoir plus

<https://www.vs.ch/web/sscm/protection-de-la-population-et-etats-majors>

www.monthey.ch/N1508/etat-major-intercommunal-de-conduite-emic.html